



MANUAL DE INSTALACIÓN DE APP Ecuadif

Versión 1.0



Ecuadif es un producto registrado de la **Universidad Francisco De Paula Santander**. Todos los derechos reservados.

Mawency Vergel Ortega
Olga Lucy Rincón Leal
John Anders Murillo



Universidad Francisco
de Paula Santander
Vigilada Mineducación



NOTA: *Siga con atención estas instrucciones para asegurarse una instalación sin problemas de estos componentes*

REQUISITOS MÍNIMOS

Android/ios

Para que la app pueda funcionar correctamente en un dispositivo es necesario que cumpla con las siguientes condiciones.

1. Tener sistema operativo Android/ios:
 - 1.1. Ser Smartphone o Tablet.
 - 1.2. Funcionar con sistema operativo Android 4.0.3 o superior.
 - 1.3. Tener espacio de almacenamiento disponible mayor o igual a 12 MB.

Windows

1. Vista, XP Home o XP Professional
 2. Pentium 4/Athlon a 1.4 GHz
 3. 512 MB de RAM (1 GB recomendado)
 4. Windows XP (SP 2 instalado)
 5. Unidad de DVD-ROM
 6. Acceso a internet para la activación de la licencia para el Cubase LE 4
-



INSTRUCCIONES DE INSTALACIÓN: ECUADIF – ANDROID / IOS

Android/ios

Para que la app pueda funcionar correctamente en un dispositivo es necesario que cumpla con las siguientes condiciones.

1. Tener sistema operativo Android/ios:
 - 1.1. Ser Smartphone o Tablet.
 - 1.2. Funcionar con sistema operativo Android 4.0.3 o superior.
 - 1.3. Tener espacio de almacenamiento disponible mayor o igual a 12 MB.

Por motivos de seguridad, algunos dispositivos están inhabilitados para instalar aplicaciones móviles que no sean provenientes de Play Store (*la tienda oficial de los dispositivos Android*), sin embargo, cualquier dispositivo puede cambiar esta característica manualmente, se sugiere realizar primero los siguientes pasos desde su dispositivo móvil:

Seleccione el aplicativo Ecuadif de su móvil, o descargue directamente el instalador del link <http://www.mawencyvergel.net/ecuadif/>

1. Seleccione **Opciones del dispositivo** (o **Ajustes del dispositivo**, normalmente el icono con engranajes). Ver Figura 1.

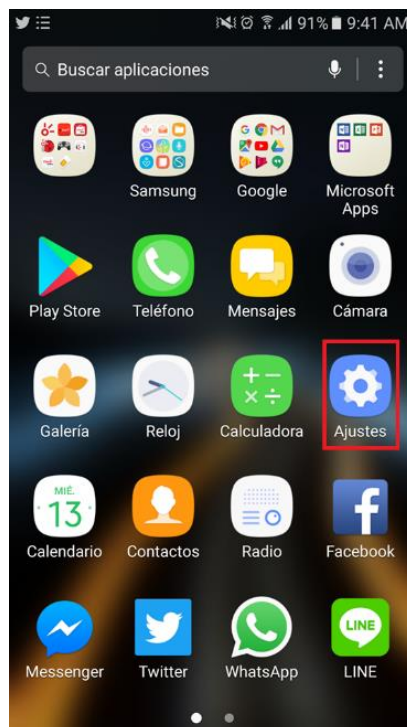


Figura 1. Menu-Ajustes
Fuente Autor



2. Seleccione “**Bloqueo y seguridad**”. Ver Figura 2.



Figura 2. Menú-Ajustes-Bloqueo y Seguridad
Fuente Autor

3. Busque la opción “**Orígenes desconocidos**”. Ver Figura 3

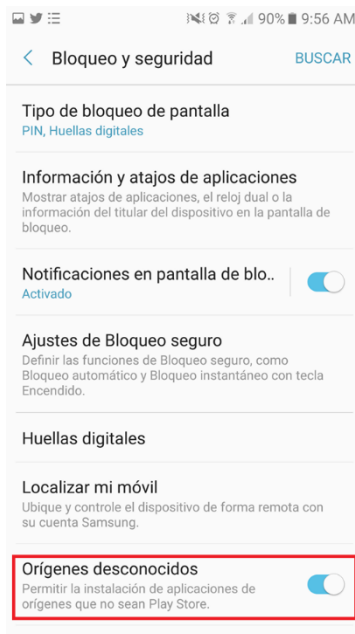


Figura 3. Menú-Ajustes-Bloqueo y Seguridad-Orígenes Desconocidos
Fuente Autor



4. Si la opción aparece inhabilitada, por favor habilite. Si la opción ya está habilitada continúe con el paso 6.
5. Aparecerá un mensaje de seguridad como el de la figura 1(a) en el cual se debe seleccionar la opción **Aceptar**, esto permitirá la instalación de aplicaciones de orígenes que no sean Play Store. La opción “*Orígenes desconocidos*” debe quedar como se muestra en la figura 1(b).

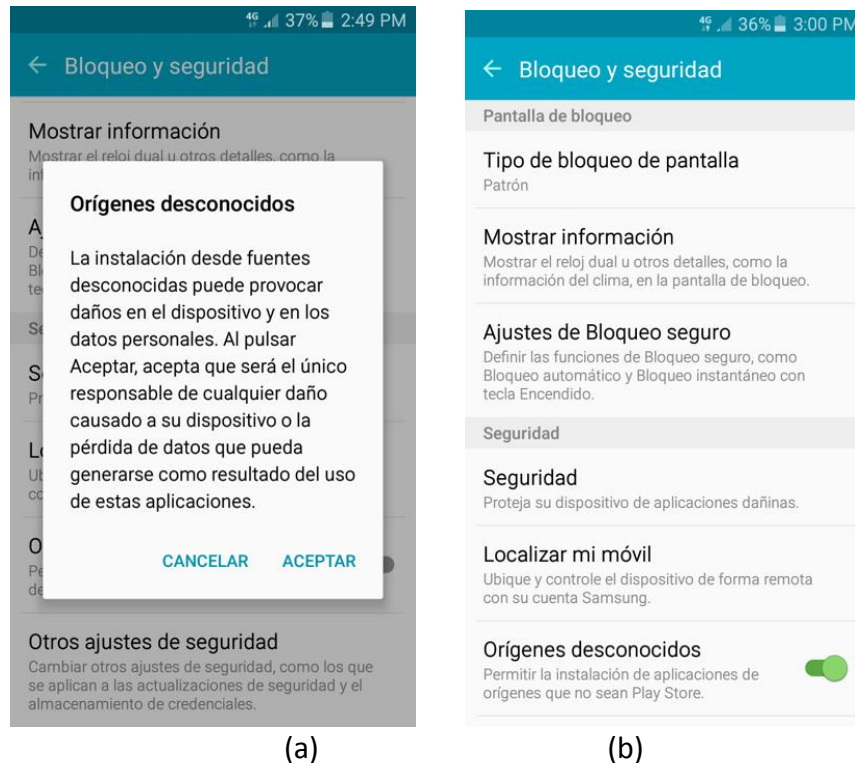


Figura 4. Opciones de Bloqueo y seguridad.

Ahora, puede proceder a instalar la aplicación:

6. Descargue el archivo adjunto de extensión **.apk** en el dispositivo donde se desea instalar.
7. Seleccione el archivo, debería aparecer una pantalla como la que se muestra en la figura 2(a) en la que se pregunta si desea instalar la aplicación **Ecuadif**.
8. Seleccione “**Instalar**” y luego debería verse una pantalla similar a la mostrada en la figura 2(b).
9. Si la instalación fue exitosa, debería mostrarse una pantalla como la de la figura 2(c), ahora ya puedes.

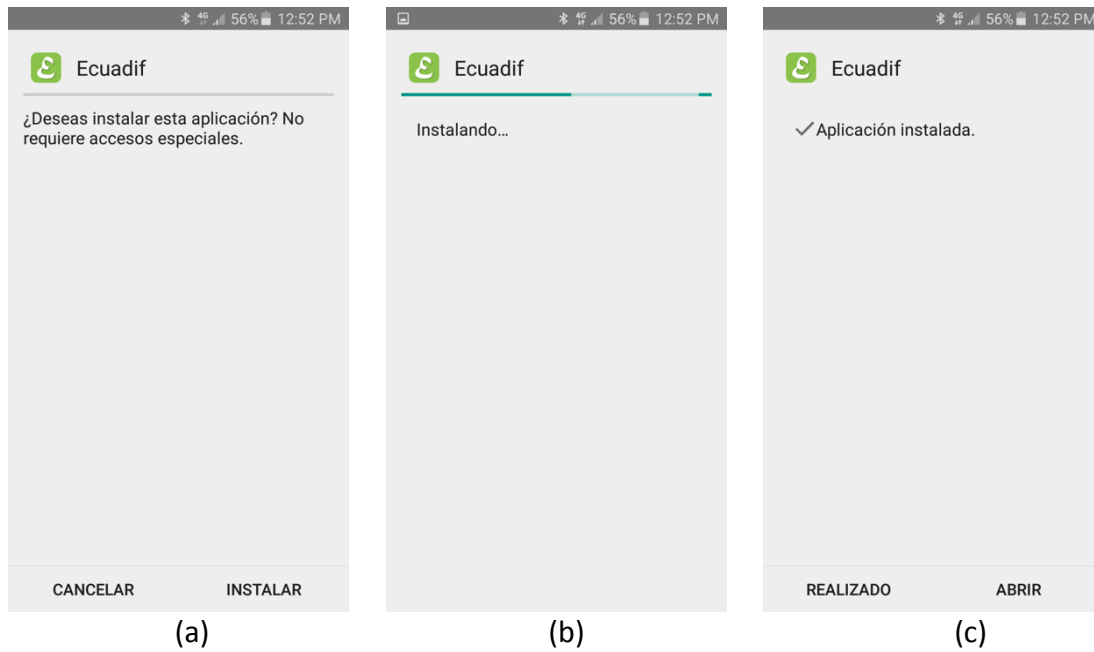


Figura 5. Instalación de la app móvil desde el archivo .apk

De esta manera, la aplicación quedara correctamente instalada y lista para su funcionamiento en su dispositivo móvil.

INSTALACION DE SOFTWARE PARA USUARIOS DE WINDOWS

Windows

1. Vista, XP Home o XP Professional
2. Pentium 4/Athlon a 1.4 GHz
3. 512 MB de RAM (1 GB recomendado)
4. Windows XP (SP 2 instalado)
5. Unidad de DVD-ROM
6. Acceso a internet para la activación de la licencia para el Cubase LE 4



® VISTA Y XP

A. INSTALACION DE SOFTWARE PARA WINDOWS

Debe instalar la conexión USB de su Ecuadif con su ordenador. Para instalar todo ello, siga las instrucciones que irán apareciendo en pantalla:

Cierre los programas que tenga abiertos en su ordenador e introduzca el DVD de software del Ecuadif en la unidad de DVD-ROM o descargue directamente el instalador del link <http://www.mawencyvergel.net/ecuadif/>

El instalador no se ejecuta automáticamente, por lo cual debe ejecutar el programa. Ver figura 6

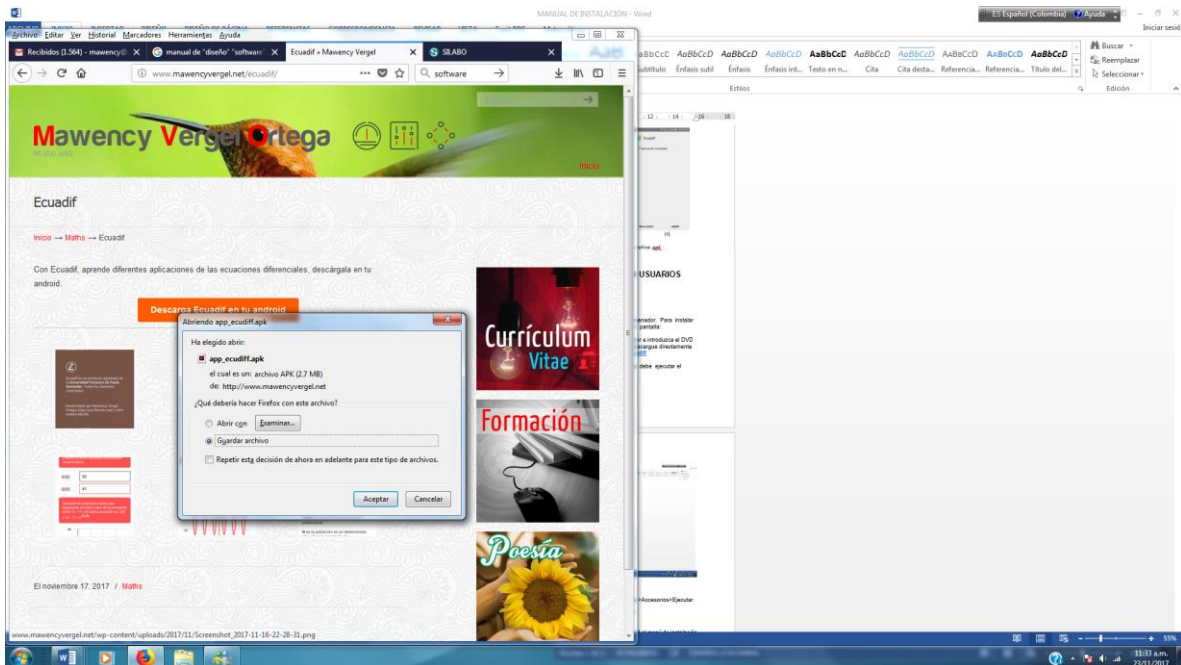
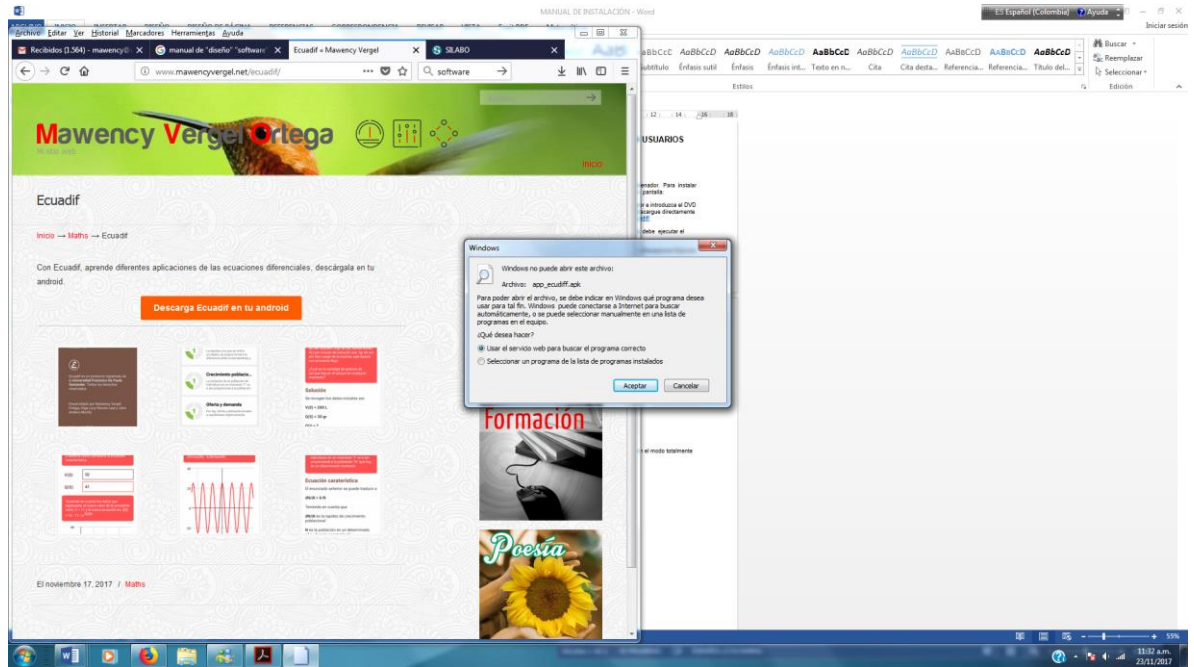


Figura 6 Entorno
Fuente Autor



Figura 7 Entorno Fuente Autor

Elija Inicio>Ejecutar (XP) o Inicio>Todos los programas>Accesorios>Ejecutar (Vista) y teclee D:\Install.exe (Donde D:\ es la letra correspondiente a su unidad DVD ROM) y haga clic en OK.



Una vez que el instalador se ponga en marcha, aparecerá el menú de instalación de software.

Haga clic en el botón “Ecuadif” y siga las instrucciones que irán apareciendo en pantalla para instalar los drivers necesarios para utilizar el X-Edit y

Nota

Cuando arranque por primera vez Ecuadif funcionará en el modo totalmente funcional. La versión 01 tiene licencia de uso sin caducidad



Ecuadif

Versión 1.0
2017

Mawency Vergel Ortega
Olga Lucy Rincón Leal



**Universidad Francisco
de Paula Santander**
Vigilada Mineducación
